



McAfee WebShield SMTP

Bloquee las amenazas en el punto de contacto con Internet

El tráfico de *E-mail* es la vía de transmisión más común de virus y worms. Sus negocios, que dependen del *e-mail*, necesitan una protección eficaz por filtrado de virus y contenido. El mejor punto de partida es el punto de contacto con Internet (*gateway*).

El volumen cada vez mayor de tráfico de *e-mail* representa riesgos a la seguridad de las empresas, además de responsabilidad judicial, y afecta a la productividad de los empleados. La protección en el punto de contacto con Internet es un componente esencial de su solución antivirus general McAfee® WebShield® SMTP, que brinda protección en varios niveles contra virus y *e-mails* indeseables en el punto de contacto con Internet.

WebShield SMTP utiliza el premiado mecanismo de exploración de McAfee para detectar y limpiar virus y programas malintencionados, incluso virus de macro, *e-mail* por Internet, Troyanos, *worms* y códigos ActiveX y Java hostiles. WebShield SMTP examina todo el tráfico de *e-mail* entrante y saliente en el momento que atraviesa su *gateway* de SMTP.

Asegure la protección de su contenido de *e-mail*

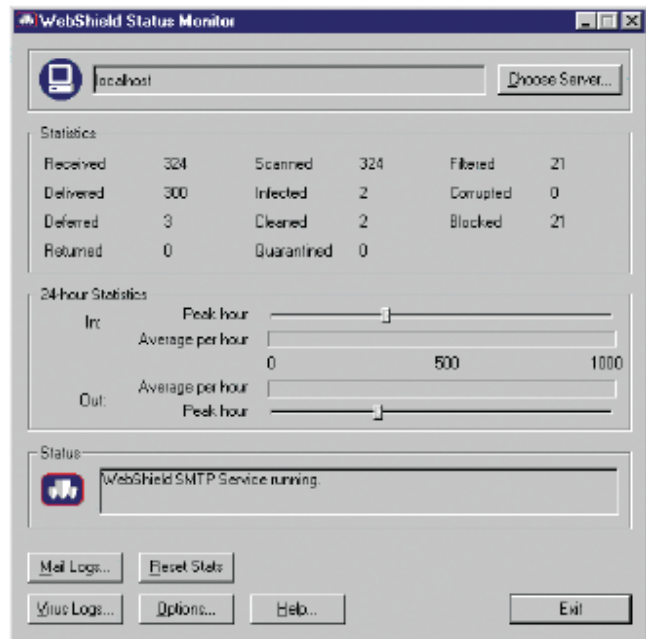
WebShield SMTP sabe lo que entra y sale de su red. La solución busca contenidos inadecuados en la línea de asunto y en el cuerpo del mensaje de *e-mails*, y bloquea los archivos según el nombre, tipo o tamaño. También impide que sus servidores hospeden *spam*. Reduzca los riesgos de responsabilidad judicial y deje a sus usuarios más contentos y productivos.

Protección preventiva contra amenazas

McAfee Outbreak Manager acompaña WebShield SMTP, actuando como un administrador 24 horas por día que toma determinaciones previamente programadas para ayudar a evitar los brotes. Outbreak Manager busca nuevos ataques, examinando comportamientos de *e-mail* que son típicos de brotes de virus. Cuando identifica alguna amenaza, actúa para proteger su *e-mail* contra la amenaza.

Fácil de instalar y configurar

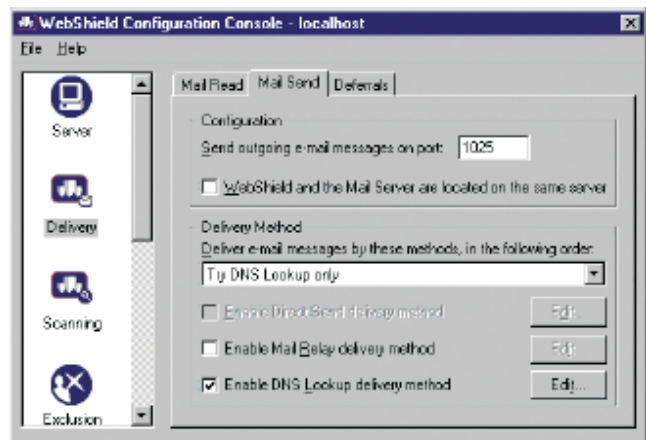
WebShield SMTP, que es independiente de *firewall*, se conecta fácilmente con su red sin afectar a los *firewalls* o servidores de *e-mail*. Usted puede empezar a examinar los puertos de SMTP casi inmediatamente. Debido a que es una solución autónoma, no afecta a las otras aplicaciones esenciales.



Proteja sus inversiones en infraestructura

WebShield SMTP aprovecha las inversiones que usted ya realizó en McAfee ePolicy Orchestrator® (ePO™). ePO es la fuente centralizada de referencia para la fiscalización de la protección. Los informes gráficos amplios y detallados de ePO le mantienen al tanto de su postura de seguridad.

Además, ePO permite la distribución a distancia, facilitando la gestión de implementaciones de gran escala en grandes empresas, desde un punto central.





Conozca su tráfico de e-mail

El Monitor de Status de WebShield SMTP presenta información estadística de tiempo real sobre el tráfico de *e-mail* que entra y sale de su red. Indica el número de mensajes de *e-mail* examinados e infectados, además del número de mensajes cuyo contenido fue filtrado. El Monitor de Status le brinda información sobre la velocidad media de procesamiento de mensajes de correo y la utilización del sistema en las horas punta.

Actualizaciones automáticas

Los productos de seguridad antivirus son eficaces solamente hasta sus actualizaciones más recientes. Con WebShield SMTP, las actualizaciones automáticas aseguran que usted esté siempre actualizado con los más recientes Drivers de Definición de Virus (archivos DAT) de McAfee.

Más información

Visite www.mcafee.com, o llame a 888.847.8766, 24 horas por día, siete días por semana.

McAfee WebShield SMTP es parte de la familia de McAfee de productos y servicios de seguridad para empresas. McAfee posee una amplia gama de soluciones de administración y atenuación dinámicas de riesgos, protegiendo su ventaja en los negocios.

Atención al cliente de McAfee

McAfee brinda atención especializada para cada tipo de aplicación de gestión de seguridad y rendimiento. El programa de Atención al Cliente de McAfee es esencial para aprovechar al máximo su inversión en las Soluciones de Protección de Sistemas y Redes de McAfee.

Sistema necesario

Sistema operativo: Microsoft® Windows® 2000 Server, Windows NT 4.0 SP4 o posterior, Windows 2000 Advanced Server, Windows 2000 Datacenter Server

Espacio mínimo en el disco duro: 500 MB

Tipo mínimo de procesador: Intel Pentium 200 MHz