



McAfee WebShield SMTP

Bloqueia as ameaças no ponto de contato com a Internet

O tráfego de e-mail é a via de transmissão mais comum de vírus e worms. Os seus negócios que dependem do e-mail precisam de uma proteção eficiente através da filtragem de vírus e conteúdo. O melhor ponto de partida é o ponto de contato com a Internet (gateway).

O volume cada vez maior de tráfego de e-mail representa riscos à segurança das empresas, além de responsabilidade judicial e afeta a produtividade dos funcionários. A proteção no ponto de contato com a Internet é um componente essencial da sua solução antivírus geral. O McAfee® WebShield® SMTP oferece proteção em vários níveis contra vírus e e-mails indesejáveis no ponto de contato com a Internet.

O WebShield SMTP utiliza o premiado mecanismo de varredura da McAfee para detectar e limpar vírus e programas mal-intencionados, inclusive vírus de macro, e-mail pela Internet, cavalos de Tróia, worms e códigos ActiveX e Java hostis. O WebShield SMTP examina todo tráfego de e-mail recebido e enviado no momento em que atravessa o seu gateway de SMTP.

Garanta a proteção do seu conteúdo de e-mail

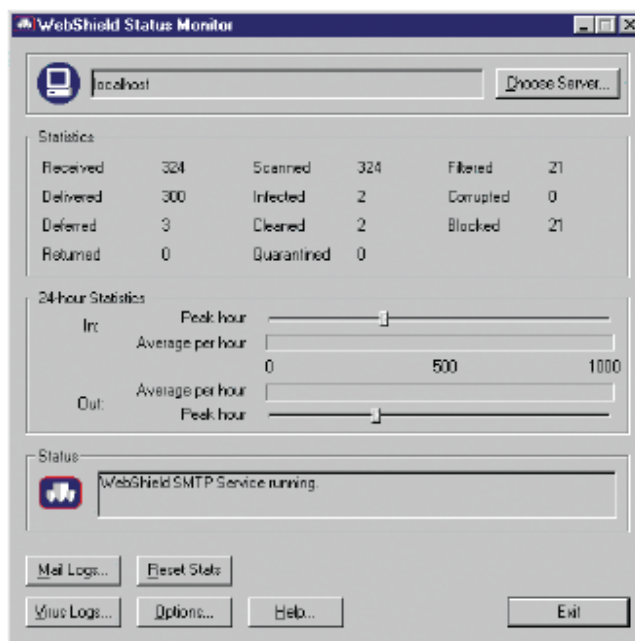
O WebShield SMTP sabe o que entra e sai da sua rede. A solução procura conteúdos inadequados na linha de assunto e no corpo da mensagem de e-mails e bloqueia os arquivos de acordo com o seu nome, tipo ou tamanho. Ele também impede que os seus servidores hospedem spam. Reduza os riscos de responsabilização judicial e deixe os seus usuários mais contentes e produtivos.

Proteção preventiva contra ameaças

O McAfee Outbreak Manager acompanha o WebShield SMTP, atuando como um administrador 24 horas por dia que toma providências previamente programadas para ajudar a evitar epidemias. O Outbreak Manager procura novos ataques, examinando comportamentos de e-mail que são típicos de epidemias de vírus. Quando identifica alguma ameaça, ele age para proteger o seu e-mail contra a ameaça.

Fácil de instalar e configurar

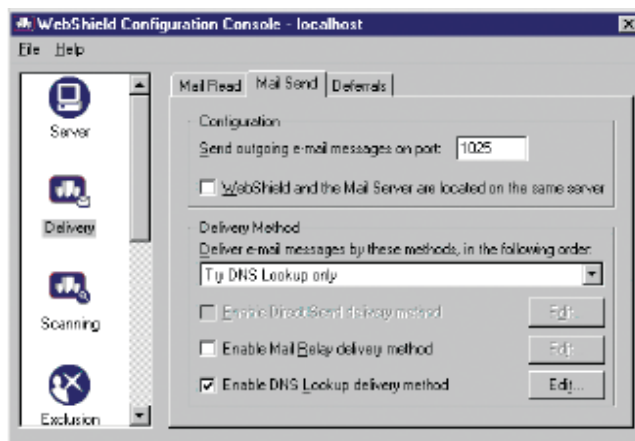
O WebShield SMTP, que é independente de firewall, se conecta facilmente à sua rede sem afetar os firewalls ou servidores de e-mail. Você pode começar a examinar as portas de SMTP quase imediatamente. Sendo uma solução autônoma, ele não afeta outros aplicativos essenciais.



Proteja os seus investimentos em infraestrutura

O WebShield SMTP aproveita os investimentos que você já realizou no McAfee ePolicy Orchestrator® (ePO™). O ePO é a fonte centralizada de referência para fiscalização da proteção. Os relatórios gráficos abrangentes e detalhados do ePO mantêm você a par da sua postura de segurança.

Além disso, o ePO permite a distribuição remota, facilitando o gerenciamento de implementações de larga escala em grandes empresas, a partir de um ponto central.





Conheça o seu tráfego de e-mail

O Monitor de Status do WebShield SMTP apresenta informações estatísticas em tempo real sobre o tráfego de e-mail que entra e sai da sua rede. Ele indica o número de mensagens de e-mail examinadas e infectadas, além do número de mensagens cujo conteúdo foi filtrado. O Monitor de Status dá a você informações sobre a velocidade média de processamento de mensagens de correio e a utilização do sistema em horários de pico.

Atualizações automáticas

Os produtos de segurança antivírus são eficientes no máximo até as suas atualizações mais recentes. Com o WebShield SMTP, as atualizações automáticas garantem que você esteja sempre atualizado com os mais recentes Drivers de Definição de Vírus (arquivos DAT) da McAfee.

Saiba mais

Visite www.mcafee.com, ou ligue para 888.847.8766, 24 horas por dia, sete dias por semana.

O McAfee WebShield SMTP Enterprise faz parte da família da McAfee de produtos e serviços de segurança para empresas. A McAfee possui uma ampla gama de soluções de gestão e atenuação dinâmicas de riscos, protegendo a sua vantagem nos negócios.

Atendimento ao cliente da McAfee

A McAfee oferece tecnologia especializada para cada tipo de aplicação de gestão de segurança e desempenho. O programa de Atendimento ao Cliente da McAfee é essencial para aproveitar ao máximo o seu investimento nas Soluções de Proteção de Sistemas e Redes da McAfee.

Sistema Necessário

Sistema operacional: Microsoft® Windows® 2000 Server, Windows NT 4.0 SP4 ou posterior, Windows 2000 Advanced Server, Windows 2000 Datacenter Server

Espaço mínimo no disco rígido: 500MB

Tipo mínimo de processador: Intel Pentium 200MHz

McAfee, Inc. 3965 Freedom Circle, Santa Clara, CA 95054, 888.847.8766, www.mcafee.com

McAfee e/ou outras marcas mencionadas neste documento são marcas comerciais, registradas ou não, da McAfee, Inc. e/ou de suas afiliadas nos EUA e/ou em outros países. A cor vermelha da McAfee usada em relação à segurança é marca distintiva dos produtos que levam a marca McAfee. Todas as outras marcas comerciais, registradas ou não, mencionadas neste documento pertencem exclusivamente aos seus respectivos titulares. © 2005 McAfee, Inc. Todos os direitos reservados. 1-sps-ps-003-1205